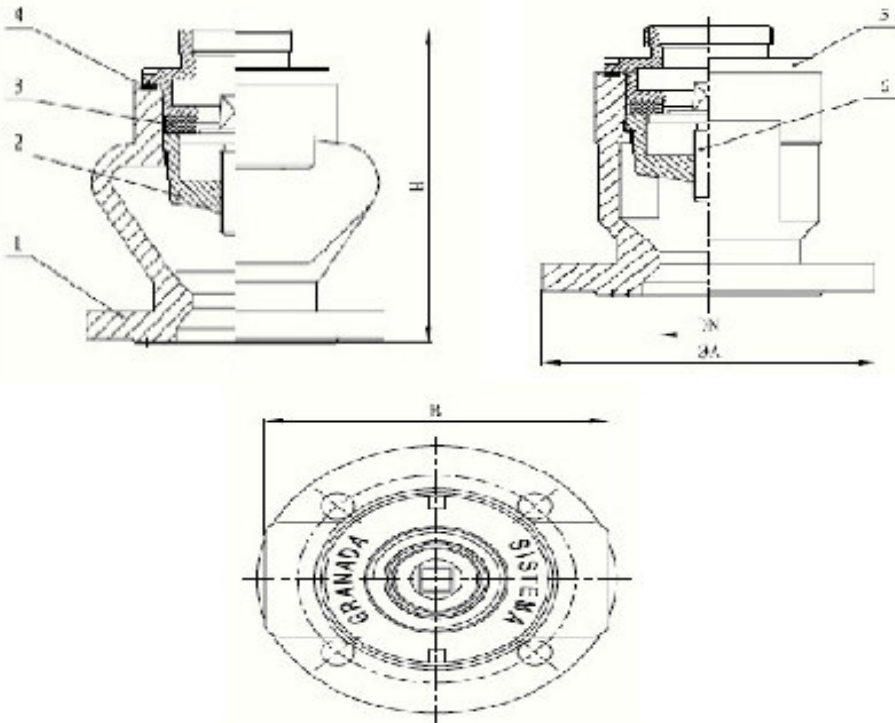


BOCA DE RIEGO TIPO GRANADA



CUERPO:	FUNDICIÓN GRIS GG-25
ARAÑA DE CIERRE :	BRONCE
ANILLO DE CIERRE:	E.P.D.M.
JUNTA DE ESTANQUEIDAD :	E.P.D.M.
ROSCA GRANADA :	BRONCE
HUSILLO:	BRONCE

BOCA DE RIEGO TIPO GRANADA



MATERIALES

1	CUERPO	FUNDICION GG-25
2	ARAÑA DE CIERRE	BRONCE
3	ANILLO DE CIERRE	EPDM
4	JUNTA DE ESTANQUEIDAD	EPDM
5	ROSCA GRANADA	BRONCE
6	HUSILLO	BRONCE

DIMENSIONES

DN 80
A- 206
B- 197
H- 212